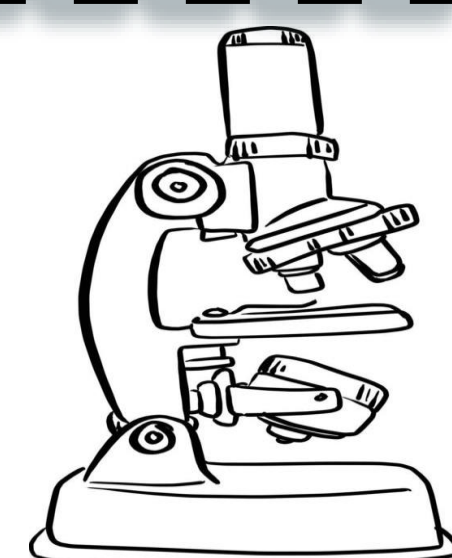


علائم متداول مبتلایان به امیکرون

علائم بیماران عمدتاً خفیف و ملایم است و **سرفه، خستگی**،
احتقاق و گرفتگی بینی، **آبریزش بینی** را شامل می شود.

علائم شناسایی شده در نخستین بیماران آفریقا



برخلاف سویه دلتا، تاکنون گزارشی درباره از دست رفتن حس
بویایی و چشایی و پایین آمدن سطح اکسیژن خون در مبتلایان به
سویه امیکرون مشاهده نشده است.



در برخی بیماران، از جمله
کودکان، ضایعه پوستی
مانند جوش دیده شده
است.



نخستین بیمار مبتلا به کرونای
امیکرون در ایران، روز ۲۸
آذر رسماً شناسایی و اعلام
شد.

اکثر افراد مبتلا به امیکرون **علائمی**
شبه سرماخوردگی شدید دارند اما
علائمی مثل تب یا سرفه های متوالی
ندارند.